

# MITGLIED WERDEN!

---

**Mitgliedschaft** | Werden Sie Mitglied in unserer Fachgruppe und vernetzen Sie sich mit anderen Mitgliedern. Nehmen Sie Einfluss auf die Gestaltung der Aktivitäten der Fachgruppe und profitieren Sie von diesen. Eine Mitgliedschaft in der Fachgruppe E-Learning ist über eine Mitgliedschaft in der GI und einen der drei Fachbereiche, in welchen die Fachgruppe angesiedelt ist, möglich. Wir freuen uns auf neue Mitglieder. Bei Fragen und Anregungen kontaktieren Sie bitte den Sprecher / die Sprecherin der Fachgruppe oder schreiben uns an [fg-e-learning@gi.de](mailto:fg-e-learning@gi.de)

**Newsletter** | In unserem Newsletter informieren wir die Mitglieder der Fachgruppe regelmäßig über Aktivitäten der Fachgruppe selbst, aber auch über weiteres Wissenswertes zum Thema E-Learning.

**Webseite** | Eine aktuelle Übersicht über die Fachgruppe, deren Arbeitskreise und Ansprechpartner/-innen sowie vertiefende Informationen finden Sie hier: [fg-elearning.gi.de/](http://fg-elearning.gi.de/)

**Neuigkeiten** | Aktuelle Neuigkeiten kündigen wir kurz und knapp über den Twitter Kanal [twitter.com/fgele](https://twitter.com/fgele) an.

## KONTAKT

---

### Gesellschaft für Informatik e. V. (GI)

#### Geschäftsstelle Bonn im Wissenschaftszentrum

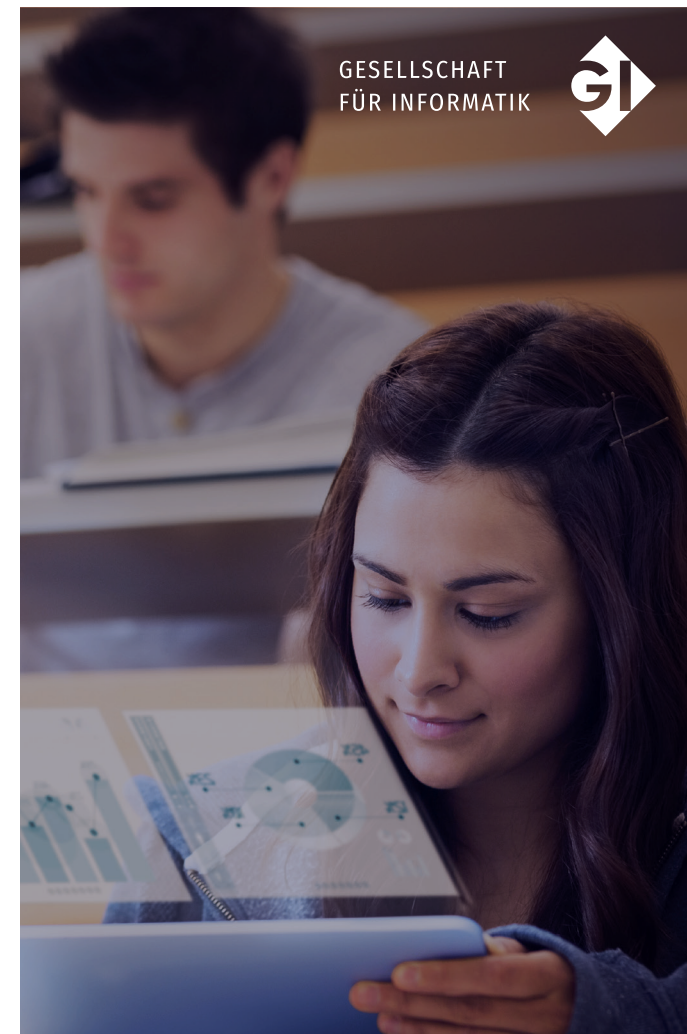
Ahrstraße 45, 53175 Bonn  
Telefon +49 228 302-145  
Telefax +49 228 302-167  
E-Mail: [bonn@gi.de](mailto:bonn@gi.de)

#### Geschäftsstelle Berlin im Spreepalais am Dom

Anna-Louisa-Karsch-Straße 2, 10178 Berlin  
Telefon +49 30 7261 566-15  
Telefax +49 30 7261 566-19  
E-Mail: [berlin@gi.de](mailto:berlin@gi.de)

[gi.de](http://gi.de)  
[xing.com/net/gi/](http://xing.com/net/gi/)  
[facebook.com/wir.sind.informatik](https://facebook.com/wir.sind.informatik)  
[twitter.com/informatikradar](https://twitter.com/informatikradar)

INFORMATIK BEWEGT,  
INFORMATIK IST ZUKUNFT,  
WIR SIND INFORMATIK!



GESELLSCHAFT  
FÜR INFORMATIK



FB IAD, WI, MCI | **FACHGRUPPE**

**E-LEARNING**

**GI.DE**

# DIE FACHGRUPPE STELLT SICH VOR

---

Die Fachgruppe E-Learning beschäftigt sich mit allen Informatik-Aspekten internet-, medien- und rechnergestützter Lehr- und Lernformen in Schule, Hochschule beruflicher und privater Aus- und Weiterbildung.

Es existieren national und international verschiedene fachübergreifende oder durch andere Disziplinen wie Erziehungswissenschaften oder Psychologie dominierte Foren zum Thema Lehren und Lernen unter Einsatz digitaler Medien. Die Fachgruppe E-Learning der GI vertritt das Thema im deutschsprachigen Raum aus Sicht der Informatik.

Das Thema E-Learning hat viele Berührungspunkte zu anderen Bereichen der Informatik, wie Mensch-Computer-Interaktion, Softwaretechnik, Wissensmanagement, Computerunterstützte kooperative Arbeit, Entertainment Computing, Künstliche Intelligenz, Maschinelles Lernen, Multimedia und Wirtschaftsinformatik.

Dies drückt sich auch darin aus, dass die Fachgruppe E-Learning in drei Fachbereichen der GI angesiedelt ist. Sie wurde 2002 im Fachbereich Informatik und Ausbildung/ Didaktik (IAD) der GI gegründet. Später wurde die Fachgruppe sowohl in den GI-Fachbereich Wirtschaftsinformatik (WI) als auch in den GI-Fachbereich Mensch-Computer-Interaktion (MCI) aufgenommen. Die Fachgruppe arbeitet eng mit diesen Gliederungen der GI zusammen.

# DIE TAGUNGSREIHE DELFI

---

Seit 2003 führt die Fachgruppe die Tagungsreihe „**Die E-Learning Fachtagung Informatik – DeLFI**“ in jährlichem Rhythmus durch. Die DeLFI präsentiert die jeweils neuesten informatiknahen Ergebnisse aus E-Learning-Forschung und Praxis. Sie fördert so den regelmäßigen Austausch zwischen den Wissenschaftlern sowie mit Entwicklern und Anwendern.

Die Tagungen beschäftigen sich sowohl mit grundlegenden Technologien und Verfahren für E-Learning Anwendungen als auch mit E-Learning in den Anwendungsfeldern Schule, Hochschule, Berufsausbildung, Fortbildung und individuelles lebenslanges Lernen. Dabei werden formelle Lernformen genauso betrachtet wie informelle.

Die Themen der Tagungen sind vielfältig und werden in Forschungs- und Anwendungsbeiträgen behandelt:

- ◆ Innovative Lehr- & Lernformen
- ◆ Neuartige Systeme und Anwendungen
- ◆ Nutzung neuartiger Technologien in Lehre und Lernen
- ◆ Technische Infrastrukturen und Organisationsentwicklung für Lehre und Lernen mit digitalen Medien
- ◆ Interoperabilität, Schnittstellen und Standards für E-Learning Anwendungen
- ◆ Didaktik des Lernens und Lehrens mit digitalen Medien
- ◆ Evaluation und Qualitätssicherung
- ◆ Rechtliche Aspekte

Wie das Thema E-Learning selbst ist auch die DeLFI durch einen interdisziplinären Austausch geprägt. So findet die Tagung häufig in Kooperation mit Fachtagungen anderer Gliederungen der GI oder anderer Fachgesellschaften statt.

# AKTIVITÄTEN DER FACHGRUPPE

---

**Arbeitskreise** | Innerhalb der Fachgruppe gibt es verschiedene Arbeitskreise, die entweder aktuelle Trendthemen vertieft betrachten oder kontinuierlich an Themen arbeiten, die für eine Teilgruppe der Mitglieder der Fachgruppe von besonderem Interesse sind. Die Arbeitskreise organisieren sich selbst und werden in ihrer Arbeit von der Fachgruppe unterstützt. Zu den Aktivitäten der Arbeitskreise zählt häufig die Ausrichtung eigener Veranstaltungen, beispielsweise von Workshops im Rahmen der DeLFI.

Eine Übersicht über die Arbeitskreise finden Sie hier: <http://fg-elearning.gi.de/fachgruppe-e-learning/arbeitskreise.html>

**Nachwuchsförderung** | Zur Förderung des wissenschaftlichen Nachwuchses beteiligt sich die Fachgruppe E-Learning seit 2013 an der Organisation des **Jungen Forums für Medien und Hochschulentwicklung** (JFMH). Das JFMH ist eine gemeinsame Nachwuchstagung unter der Schirmherrschaft der Deutschen Gesellschaft für Hochschuldidaktik (dghd), der Gesellschaft für Medien in der Wissenschaft (GMW), der Sektion Medienpädagogik der Deutschen Gesellschaft für Erziehungswissenschaft (DGfE) und eben der Fachgruppe E-Learning der GI.

**Auszeichnung der besten studentischen Abschlussarbeiten** | Seit 2015 zeichnet die Fachgruppe E-Learning jährlich die jeweils beste Bachelor- und Masterarbeit im Themenfeld E-Learning mit einem informatischen Schwerpunkt aus, die an einer deutschen Universität oder Hochschule abgeschlossen wurde.