



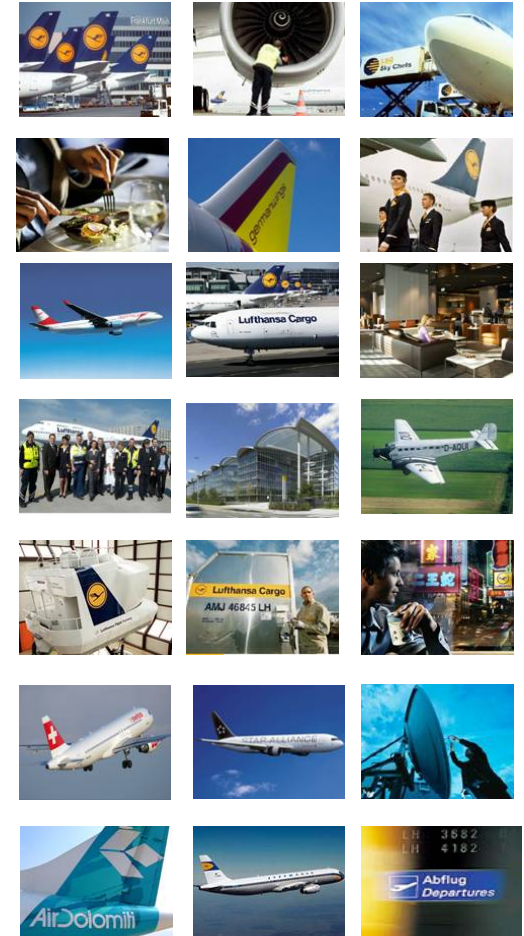
Interne Kommunikation durch Enterprise 2.0

FRA CT/K, Fachgebietsleiter Enterprise Content Management Systeme

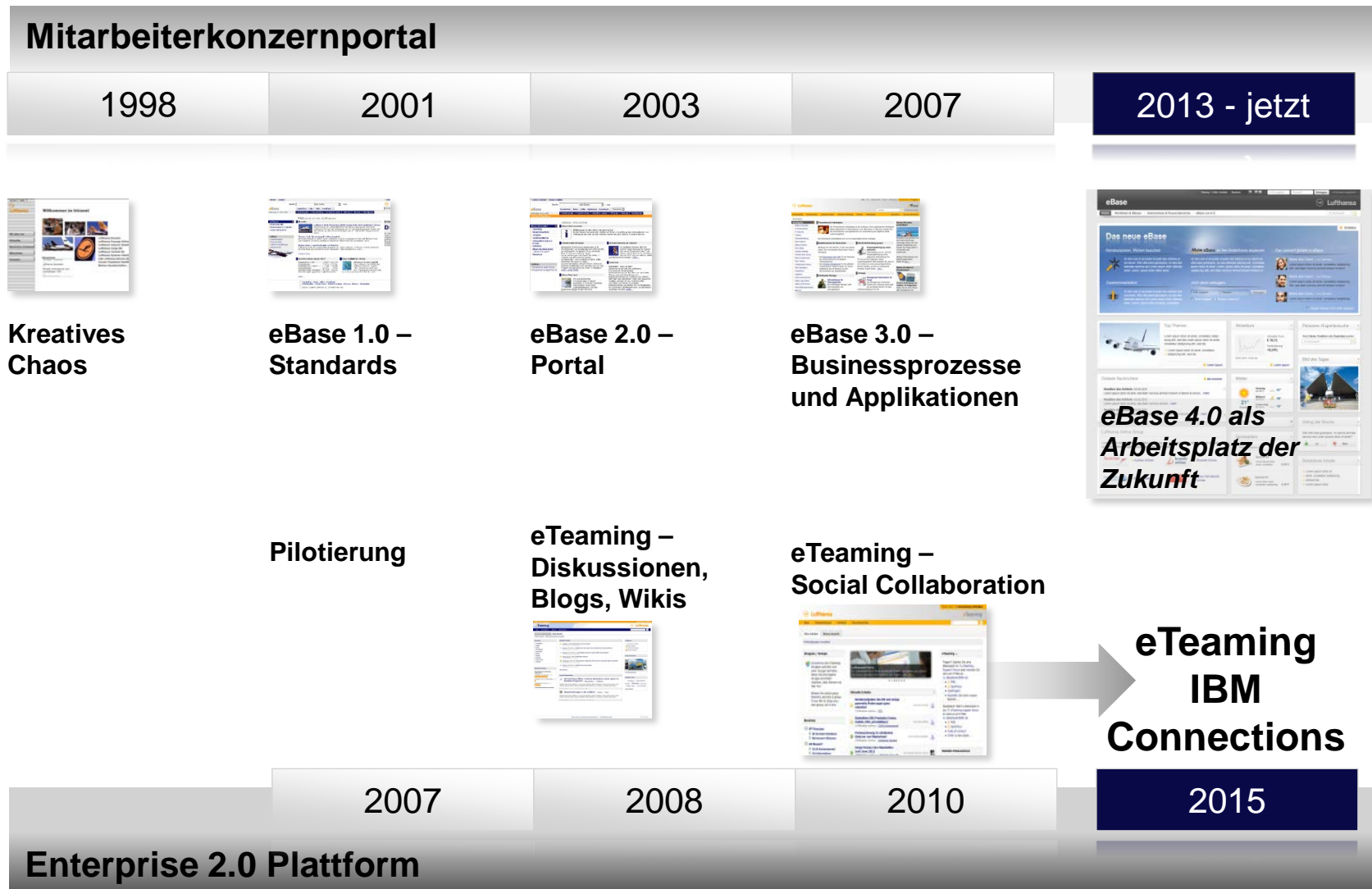


Die Lufthansa Group: Facts & Figures

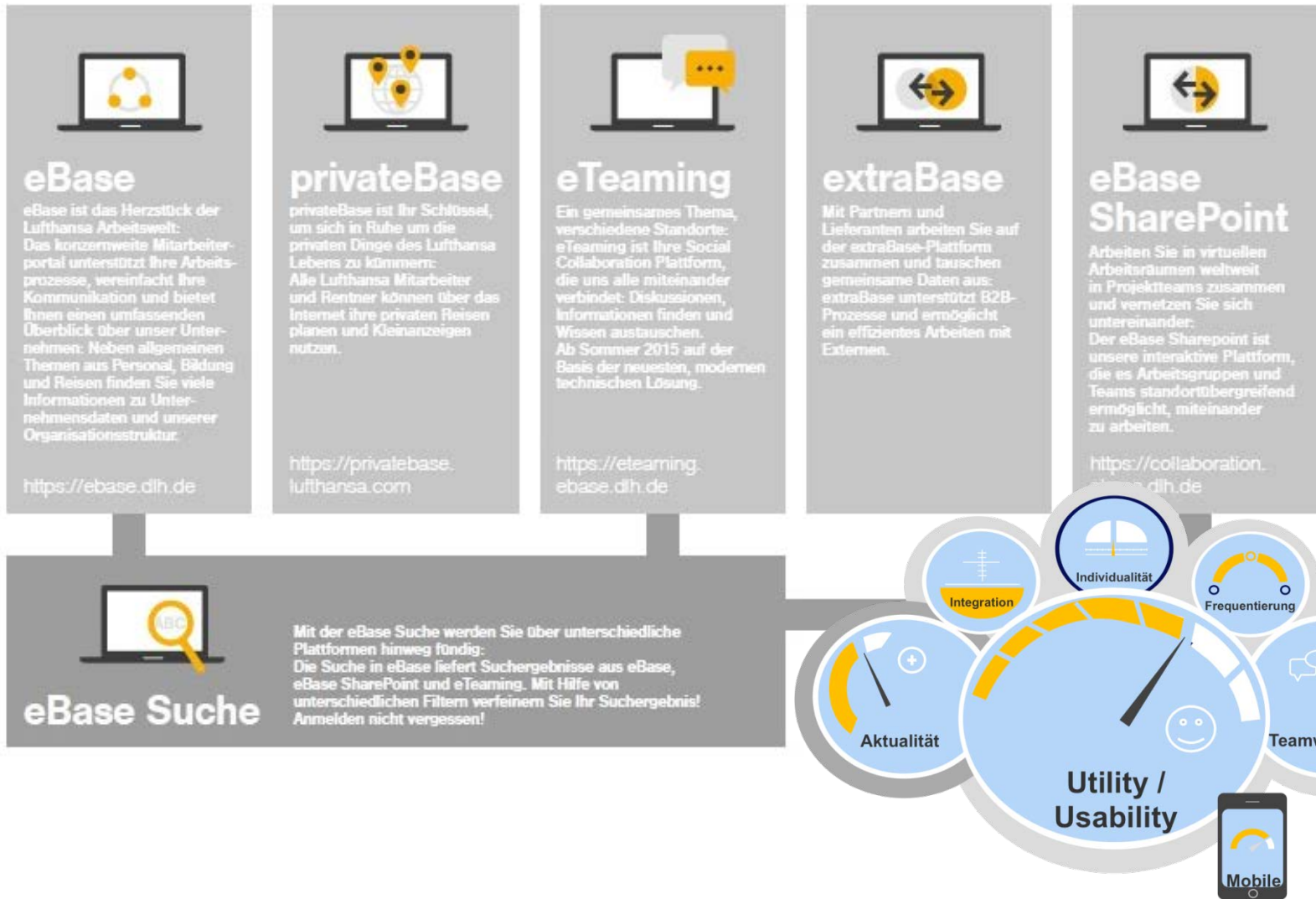
- Weltweit operierendes Luftverkehrsunternehmen
- Mehr als 400 Tochterunternehmen und Beteiligungsgesellschaften
- Fünf Geschäftsfelder:
 - Passage Airline Gruppe (Kerngeschäft)
 - Logistik
 - Technik
 - IT Services
 - Catering
- Unternehmenssitz: Köln
- Drehkreuze: Frankfurt/Main, München, Zürich, Wien
- Mitarbeiter: weltweit mehr als 116.000 und 141 Nationalitäten
- Fluggäste im Jahr 2014: mehr als 100 Millionen



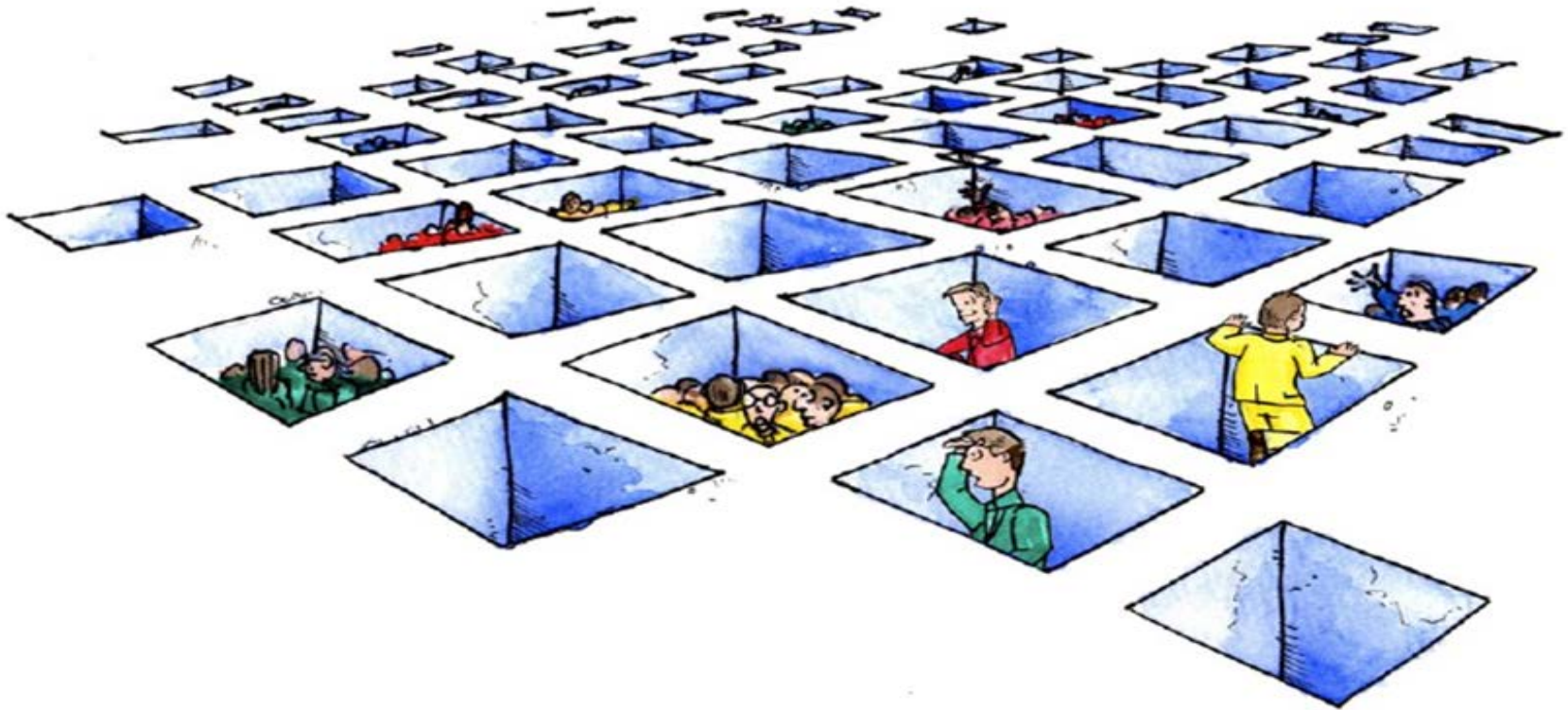
Evolution des Mitarbeiterkonzernportals bei Lufthansa



Die Intranet Produktlandschaft 2015



Bisher wurde oft in Kästchen gedacht und gearbeitet.
Kommunikation erfolgte mit direkten Kollegen.
Wissen blieb in den Köpfen, Festplatten und eMail Threads.



Collaboration Lösungen helfen uns die Kästchen aufzubrechen und uns über Grenzen und Zeitzonen hinweg auszutauschen.



Collaboration Zahlen

Anzahl aktiver Nutzer	~ 30.000
Anzahl Communitys (Bereiche)	1.922
Anzahl Social Groups	3.196
OPEN	435
MEMBER-ONLY	181
PRIVATE	2.496
SECRET	84
Anzahl Dokumente	13.8713
Tag Kategorien	4748
Anzahl Tags	34.292





IBM Connections kombiniert bekannte Funktionen und integriert sie zu einer Lösung



Profiles

Informationen zur Person (Facebook und LinkedIn)



Communities

Ähnlich wie Gruppen bei LinkedIn, aber mit mehr Funktionen



Files

Ähnlich wie Dropbox, Google Drive etc.



Wikis

Online erstellen und managen von strukturiertem Inhalten (Wikipedia)



Activities

Erstellen und verwalten von Aktivitäten (Projectplace)



Forums

BBS – Bulletin Board Systems Funktionen



Home

Ähnlich der Startpage von Facebook, enthält persönlichen Activity Stream



Social Analytics

z.B. Vorschläge für Kontakte und Inhalte



Micro-blogging

Tweet Funktion für den schnellen Austausch



Bookmarks

Erstellen, verwalten und teilen von Bookmarks (Bit.ly and Delicious)



Blogs

Einfache Funktion zur Erstellung von Blogs



Mobile

Fokussiert auf die einfache mobile Nutzung der wichtigsten Funktionen



Klaus Lukas

Deutsche Lufthansa AG
Konzern Information Management

Leiter
Portale, Enterprise Content Management
und Social Collaboration Tools

Telefon +49 69 696 40330
eMail Klaus.Lukas@dlh.de

Internet
<https://www.linkedin.com/in/KlausLukas>
https://www.xing.com/profile/Klaus_Lukas